

Requisiti di ammissione e di partecipazione:

non sono previsti requisiti di alcun genere. Puoi iniziare il percorso in qualunque momento e **sospendere** la partecipazione o **riprendere** liberamente **senza dover ripetere il versamento della quota** di adesione.

Materiale didattico:

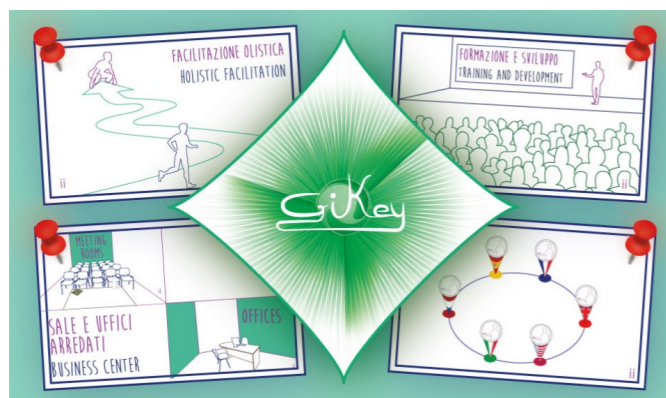
in versione elettronica, verrà inviato ai partecipanti con mail nei giorni che seguono lo svolgimento di ogni incontro.

ATTENZIONE: è necessario **scaricare i materiali appena ricevuti** in quanto il servizio di invio utilizzato dalla nostra segreteria prevede un termine di scadenza, decorso il quale il manuale non sarà più scaricabile e l'invio non potrà essere ripetuto.

I manuali potranno essere inviati unicamente alle persone presenti in aula.

Attestati e certificazioni: non è previsto il rilascio di attestati di partecipazione o certificazioni.

Calendario degli incontri e Programma didattico: sul nostro sito, all'indirizzo www.gikey.it, saranno sempre presenti i temi e le date di 12 incontri. Alla conclusione delle 3 repliche di ciascun incontro verranno inseriti il tema e le date di un nuovo incontro.



DONA IL TUO 5 X 1000

Sostenere MaeStr'Ale è semplice e non costa nulla!

Scrivi nella dichiarazione dei redditi il nostro **codice fiscale 92220270927** Grazie!

Gratis per te l'eBook con i temi e gli approfondimenti del nostro percorso!

IL LIVELLO MANCANTE



SCARICA L'EBOOK

www.gikey.it

Facilitatori:

Antonio Mastidoro, ricercatore olistico e Facilitatore e **Lucia Giglioli**, logopedista, ricercatrice olistica e Facilitatrice.

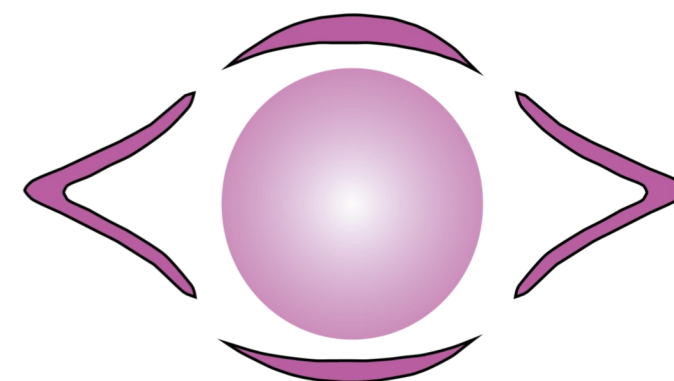
Per consultare la versione integrale dei curricula vitae : www.gikey.it.

Avvertenze:

- **all'interno delle sale** che ospiteranno gli incontri **non potranno essere introdotti telefoni cellulari;**
- i **locali** che ospitano l'iniziativa sono **climatizzati:** si consiglia di **indossare abbigliamento a strati;**
- esigenze didattiche e di aggiornamento dei contenuti possono rendere necessarie modifiche alle presenti modalità di adesione e partecipazione e a quelle di volta in volta pubblicate sul sito.



TUTTO CIÒ CHE È Il livello mancante



Nuovo Percorso Olistico Permanente di informazione, formazione, evoluzione ed Espansione personale

*Gli esseri umani
non attraggono ciò che vogliono
ma quello che Sono
James Allen*

SPERIMENTA L'EFFICACIA DI QUESTO PERCORSO

partecipando, senza obbligo di adesione, a una qualsiasi giornata del programma.

Quota di partecipazione:
riconoscimento di valore
con contributo economico libero

► Perché partecipare

Questo Percorso, interamente *canalizzato* nei contenuti e nelle modalità di svolgimento, è un'**Avventura e un Mistero**:

l'avventura e il mistero che ognuno di noi E'.

E' anche un **Insegnamento Spirituale** che promette, a coloro che si aprono, un'**esperienza di evoluzione ed Espansione particolare a due livelli di consapevolezza**: mentre la mente assorbe ciò che giunge attraverso i sensi, **la totalità della persona viene "lavorata" a livello di Energia Pura ...** ma solo se la persona lo desidera e lo permette.

I tuoi occhi fisici e le tue orecchie fisiche non parteciperanno a questo processo. Il "*pensiero*" viene impresso in ognuno a un **livello che non può essere percepito sensorialmente**.

Le comunicazioni dei Facilitatori, i testi, i video, le testimonianze e i documenti proposti sono trasmissioni di energia che vanno **dritti al Cuore**.

Ed è anche l'**invito a innalzarsi su un più alto livello di autostima e conoscenza di Sè**, promuovendo a sua volta un cambiamento radicale nella consapevolezza del pianeta.

Il tuo compito è solo quello di **Essere Presente senza alcuna aspettativa** rispetto a quello che accadrà e che riceverai, **lasciando che l'informazione arrivi**.



► **Un Percorso** completo, esaustivo, pratico, **calibrato sulle esigenze** della fase di evoluzione e di Espansione nella quale **ciascun partecipante** si trova, che offre la possibilità di una visione di insieme per conoscere e comprendere la Realtà del Non Visibile e l'illusione del visibile, presentati in una forma semplice, diretta, essenziale e perciò **comprensibile e utilizzabile da coloro che decidono di iniziare il loro Cammino di evoluzione ed Espansione** ed estremamente arricchente **per tutti coloro che hanno già avviato il loro personale Cammino di Conoscenza** e scelgono di arricchirlo.



Per tutti la possibilità di comprendere il puzzle della Vita e della propria Esistenza **ricevendone una visione di insieme unica, che parla al Cuore** di ognuno.

►

Informazioni e adesioni	
Gikey	
via San Lucifero, 65 – Cagliari	
web: www.gikey.it	
tel. 070 658284 – cell. 347 5799679	
e – mail: info@gikey.it	

MODALITA' di ADESIONE e di SVOLGIMENTO del PERCORSO

Durata: permanente.

Quote di adesione e di partecipazione:

- **Quota di adesione:** € 200,00 iva inclusa (€ 150,00 per i soci MaeStr'Ale) non rimborsabile in caso di mancata partecipazione, pagabile in due rate:
 - > 1° rata di € 100,00 (€ 75,00 per i soci MaeStr'Ale) all'atto dell'iscrizione;
 - > 2° rata di € 100,00 (€ 75,00 per i soci MaeStr'Ale) entro lo svolgimento del 1° incontro del Percorso.
- **Quota di partecipazione:** dal 2° incontro, e senza limiti di tempo, **riconoscimento di valore** con contributo economico liberamente quantificato dal partecipante.

ATTENZIONE: coloro che hanno partecipato a edizioni precedenti del Percorso **non devono ripetere il versamento della quota di adesione, anche qualora non abbiamo ultimato i moduli del Percorso**.

Frequenza degli incontri: di norma **mensile**, salvo eccezioni per esigenze logistiche, organizzative e di aggiornamento dei Facilitatori. Gli incontri si terranno nei mesi **da settembre a luglio**.

Giorni dedicati agli incontri: il tema trattato nel mese verrà **ripetuto su tre giornate** diverse: una domenica, un sabato, un martedì. **Ogni iscritto può partecipare a uno o più incontri e cambiare il giorno di frequenza** senza necessità di comunicazione, salvo indisponibilità di posti. Per evitare di non trovare posto in aula **si consiglia di prenotare** con un certo anticipo.

Orari degli incontri: di norma dalle ore 9,30 alle ore 19,00/19,30 con 60 minuti di pausa pranzo. **Esigenze didattiche possono comportare il ridursi o, più probabilmente, il protrarsi di ciascun incontro oltre l'orario programmato, anche in maniera considerevole**.